

DATOS PARO REGISTRADO

PROVINCIA DE SEVILLA

dic-18

Fuente: Servicio Público de Empleo Estatal

190.642
PARADOS

DE ESE TOTAL DE SEVILLANOS EN PARO, EL 33,09% NO RECIBE NINGÚN TIPO DE PRESTACIÓN, ESO SON 63.080 SEVILLANOS.

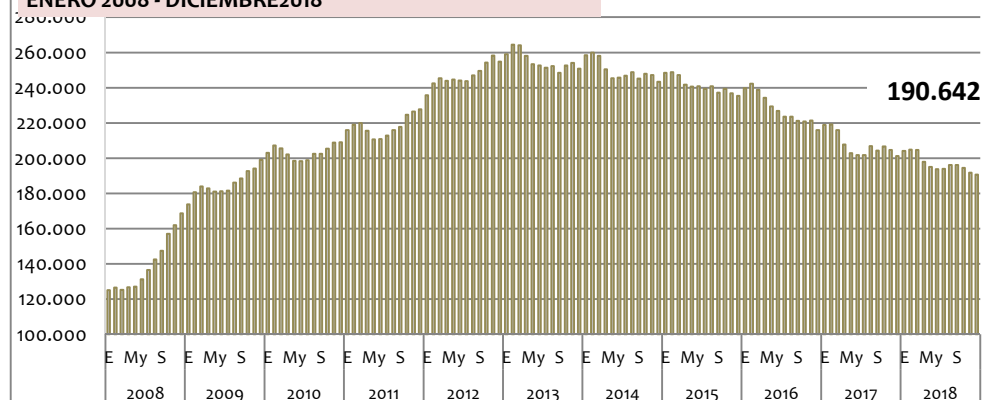
VARIACIÓN MENSUAL

-1.208 PERSONAS (-0,63%)

VARIACIÓN ANUAL

-10.557 PERSONAS (-5,25%)

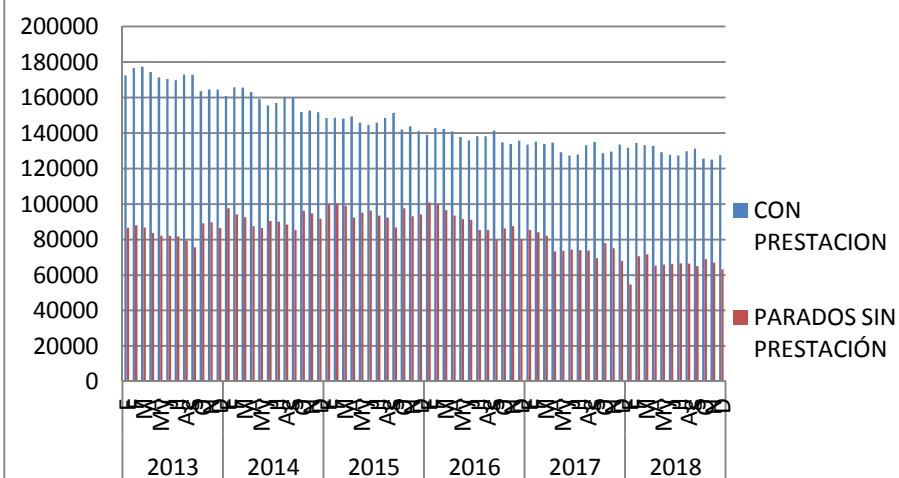
EVOLUCIÓN PARO REGISTRADO. PROVINCIA DE SEVILLA. ENERO 2008 - DICIEMBRE 2018



	PARADOS REGISTRADOS dic-18	VARIACIÓN MENSUAL		VARIACIÓN ANUAL	
		absoluta	relativa	absoluta	relativa
SEVILLA	190.642	- 1.208	-0,63%	- 10.557	-5,25%
Andalucía	788.767	- 22.306	-2,75%	- 36.597	-4,43%
España	3.202.297	- 50.570	-1,55%	- 210.484	-6,17%

	PARADOS SIN PRESTACIONES dic-18	VARIACIÓN MENSUAL		VARIACIÓN INTERANUAL	
		absoluta	relativa	absoluta	relativa
SEVILLA	63.080	- 3.862	-5,77%	- 4.719	-6,96%
ANDALUCÍA	237.716	- 39.938	-14,38%	- 25.027	-9,53%
ESPAÑA	1.357.454	- 138.440	-9,25%	- 154.273	-10,21%

COMPARATIVA NÚMERO DE PARADOS Y PARADOS SIN PRESTACIÓN EN LA PROVINCIA



PARO REGISTRADO EN LA PROVINCIA DE SEVILLA

Hay 190.642 personas en paro en la provincia de Sevilla.

La variación mensual refleja una bajada del paro del -0,63% en la provincia de Sevilla, es decir, -1.208 personas menos en paro. Es un buen dato de bajada de paro.

En Andalucía el paro ha bajado en 22.306 personas (-2,75%) y en España en 50.570 personas (-1,55%).

En la variación anual, la bajada de paro es del -5,25% en Sevilla, del -4,43% en Andalucía y del -6,17% en el cómputo global del país.

Comparando la cifra de paro de la provincia con datos anteriores a la crisis, el paro está un 34,38% por encima de enero de 2008 con 65.552 personas más en paro.

Actualmente hay 63.080 sevillanas y sevillanos desempleadas y desempleados que no reciben ninguna prestación, es decir, el 33,09 % no reciben ninguna ayuda.

En términos mensuales el paro por sexos ha sido muy desigual a favor de las mujeres, ya que el paro masculino ha subido un +0,97%, mientras que el femenino ha bajado un -1,71% (+750 hombres vs -1.958 mujeres). En términos anuales la diferencia entre sexos ha sido muy negativa para las mujeres, ya que el descenso del paro masculino es del -8,76% frente al -2,65% del femenino (-7.496 hombres vs -3.061 mujeres).

El paro en menores de 25 años ha bajado un -3,59% en un mes (-553 jóvenes) y ha descendido un -18,20% (-3.302 jóvenes) en un año. El 7,8% de los parados de la provincia son menores de 25 años. Y el 48,45% de los jóvenes en paro no han trabajado nunca.

En Andalucía el paro, en términos mensuales, ha bajado en todas las provincias, destacando Jaén con un descenso del -16,64%. En términos anuales, el paro ha bajado también en todas las provincias con un descenso por encima del 3%, destacando Córdoba (-5,73%), Huelva (-5,07%) y Sevilla (-5,25%).

Por sectores, en términos mensuales, el paro ha bajado en Servicios (-1,89%) y en Sin Empleo Anterior (-2,20%), mientras que ha subido en Agricultura (+1,59%), Industria (+3,68%) y en Construcción (+5,80%). En la provincia, anualmente, el paro ha descendido en todos los sectores, destacando Agricultura (-7,87%) y Sin Empleo Anterior (-11,59%).

La contratación total ha bajado un -14,82% con respecto a noviembre. Se han firmado 93.318 contratos en la provincia durante el mes de diciembre, lo que significan 16.234 contratos menos que el mes anterior y 5.839 contratos más que los firmados en diciembre de 2017. El dato más negativo lo pone la contratación indefinida que ha descendido más que la total, un -30,09% con respecto a noviembre. La contratación indefinida del mes ha supuesto el 4,12%, porcentaje inferior a la media de los últimos meses.

El descenso de la cifra de paro viene acompañado de una subida de la afiliación a la Seguridad Social de +412 afiliaciones más que en noviembre, es decir, un +0,06%. Esto sitúa la afiliación de la provincia en 738.270 afiliados y afiliadas, el mejor dato desde 2008. La diferencia de afiliación con noviembre de 2017 es de 25.000 afiliados y afiliadas más, es decir, un incremento del 3,50%.

Por otro lado, para recuperar los niveles de afiliación anteriores a la crisis, las altas deberían crecer un 0,57%, ya que estamos en 3.941 afiliados menos. De seguir así, los datos de afiliación, poco a poco, se van acercando a los anteriores a la crisis.

POR SEXOS	PARADOS REGISTRADOS dic-18	VARIACIÓN MENSUAL		VARIACIÓN ANUAL	
		absoluta	relativa	absoluta	relativa
HOMBRES	78.098	750	0,97%	7.496	-8,76%
MUJERES	112.544	1.958	-1,71%	3.061	-2,65%
TOTAL	190.642	1.208	-0,63%	10.557	-5,25%

POR EDAD	PARADOS REGISTRADOS dic-18	VARIACIÓN MENSUAL		VARIACIÓN ANUAL	
		absoluta	relativa	absoluta	relativa
< 25 AÑOS	14.845	553	-3,59%	3.302	-18,20%

POR SECTORES	PARADOS REGISTRADOS dic-18	VARIACIÓN MENSUAL		VARIACIÓN ANUAL	
		absoluta	relativa	absoluta	relativa
AGRICULTURA	11.137	174	1,59%	952	-7,87%
INDUSTRIA	13.334	473	3,68%	742	-5,27%
CONSTRUCCIÓN	19.090	1.046	5,80%	1.292	-6,34%
SERVICIOS	127.057	2.450	-1,89%	4.946	-3,75%
SEA	20.024	451	-2,20%	2.625	-11,59%
TOTAL	190.642	1.208	-0,63%	10.557	-5,25%

	PARADOS REGISTRADOS dic-18	VARIACIÓN MENSUAL		VARIACIÓN ANUAL	
		absoluta	relativa	absoluta	relativa
EXTRANJEROS	7.190	122	-1,67%	204	-2,76%

DATOS CONTRATOS REGISTRADOS

PROVINCIA DE SEVILLA

dic-18

Fuente: Servicio Público de Empleo Estatal

93.318 CONTRATOS FIRMADOS EN DICIEMBRE

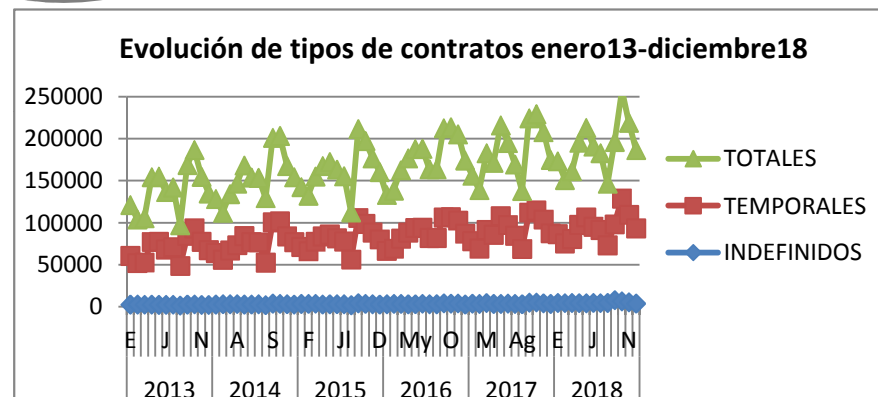


3.843 CONTRATOS INDEFINIDOS EN DICIEMBRE

SUPONE EL 4,12% DEL TOTAL, ES DECIR, EL 95,88% SON TEMPORALES

EL NÚMERO DE CONTRATOS FIRMADOS EN LA PROVINCIA BAJA UN -14,82% RESPECTO A NOVIEMBRE.

LA CONTRATACIÓN INDEFINIDA ESTE MES HA SUPUESTO EL 4,12% DEL TOTAL DE CONTRATACIÓN. LA CONTRATACIÓN INDEFINIDA HA BAJADO MÁS QUE LA TOTAL, UN -30,09%.



DATOS MES	CONTRATOS REGISTRADOS dic-18	VARIACIÓN MENSUAL		VARIACIÓN ANUAL	
		absoluta	relativa	absoluta	relativa
INDEFINIDOS	3.843	- 1.654	-30,09%	256	7,14%
TEMPORALES	89.475	- 14.580	-14,01%	5.583	6,65%
TOTAL	93.318	- 16.234	-14,82%	5.839	6,67%

DATOS ACUMULADO AÑO	CONTRATOS REGISTRADOS dic-18	PESO SOBRE TOTAL	
INDEFINIDOS	3.843		4,12%
TEMPORALES	89.475		95,88%
TOTAL	93.318		100,00%

DATOS AFILIADOS A LA SEGURIDAD SOCIAL

PROVINCIA DE SEVILLA

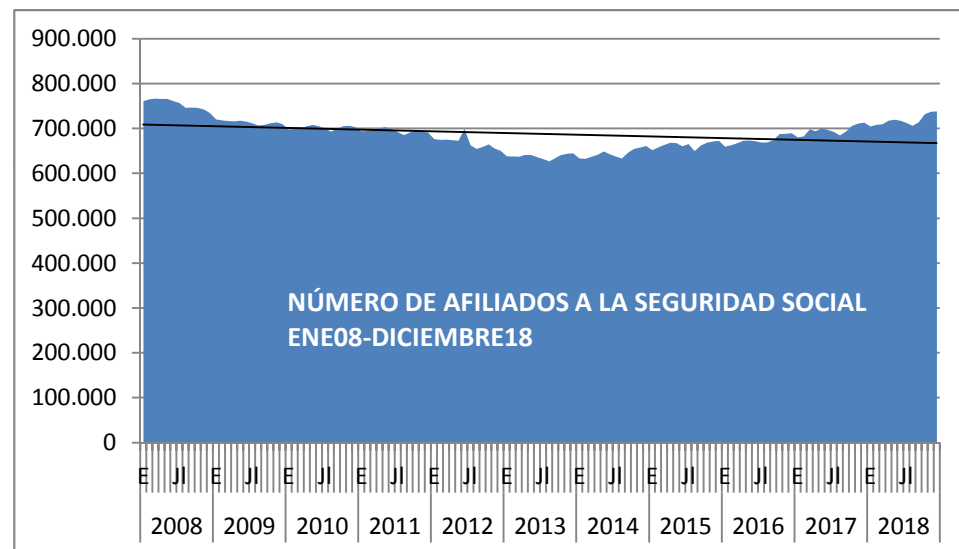
dic-18

Fuente: Servicio Público de Empleo Estatal

738.270
AFILIADOS



	AFILIADOS SEGURIDAD SOCIAL dic-18	VARIACIÓN MENSUAL		VARIACIÓN ANUAL	
		absoluta	relativa	absoluta	relativa
SEVILLA	738.270	412	0,06%	25.000	3,50%
Andalucía	3.110.171	57.034	1,87%	98.218	3,26%
España	19.024.165	78.541	0,41%	563.964	3,06%



CONCLUSIONES

*La tasa de paro de la provincia es de 20,44%. (sobre datos de población activa EPA 3º trim'18).

*El paro mensual ha bajado y se sitúa en 190.642 personas, **la bajada es de -1.208 personas, es decir, un -0,63%**. Es un buen dato de bajada de paro.

***El descenso de la cifra de paro viene acompañada de una subida de la afiliación a la Seguridad Social de +412 afiliaciones más**, es decir, un +0,06%.

*De los parados de la provincia, el 33,09% no tiene prestación alguna.

***La contratación total ha bajado un -14,82% con respecto a noviembre**. Se han firmado 93.318 contratos en la provincia durante el mes de diciembre, lo que significan 16.234 contratos menos que el mes anterior y 5.839 contratos más que los firmados en diciembre de 2017. El dato más negativo lo pone **la contratación indefinida que ha descendido más que la total, un -30,09% con respecto a noviembre. La contratación indefinida del mes ha supuesto el 4,12%**, porcentaje inferior a la media de los últimos meses.

*El paro juvenil ha bajado en -553 jóvenes, es decir el -3,59% respecto al mes anterior.

*El 7,8% de los parados de la provincia son menores de 25 años. Y el 48,45% de los jóvenes en paro no han trabajado nunca.